

1

次のⅠ～Ⅳの文章を読んで、あとの問いに答えなさい。

Ⅰ 岩手県は東北地方の北東部に位置する県で、東北地方を縦断する 山脈が南北に走っています。太平洋に面する三陸海岸は、日本でも有名なリアス式海岸で、
①養殖漁業も盛んでしたが、東日本大震災により甚大な被害を受けました。

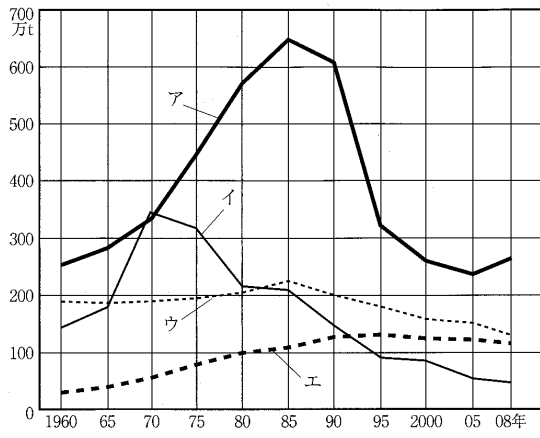
Ⅱ 東京都には日本の首都機能が置かれています。特に東京23区を中心とする首都圏は、日本の政治・経済の中心地でもあり、②世界経済にも大きな影響力を持っています。東京都の主要部分は、一都六県にまたがる 平野に位置し、東側は東京湾に面しています。太平洋に浮かぶ多くの③島々の中には、東京都に含まれるものもあります。

Ⅲ ④高知県は太平洋に面する県で、気候は年間を通して温暖で、夏は湿った空気によって雨雲が発達し、雨を降らせません。冬は雪を降らせる雲が 山地によってさえぎられるため、降雪がほとんどありません。南国特有の温暖な気候によって、高知平野ではビニールハウスでの野菜の栽培が盛んで、なすやししとう、みょうがなどは全国1位の収穫量を誇ります。

Ⅳ 佐賀県は⑤長崎県とともに九州の西側に位置しています。県の南東部の佐賀平野には、九州地方最大の河川 川があり、水田にはかんがい用水を導くため、クリークと呼ばれる水路が各地に見られます。県の北西部は玄界灘に面しており、日本有数の漁場として知られています。また、この地域には⑥発電所もあり、北部九州における電力の供給地となっています。

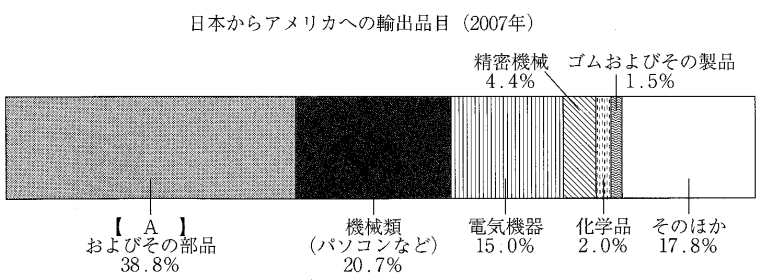
問1 文中の ～ にあてはまる語句を漢字で書きなさい。

問2 下線①に関連して、下のグラフは漁業別生産量の変化を示したものである。この中で養殖漁業を示すものをグラフ中のア～エから一つ選び、その記号を書きなさい。



(2009年度 農林水産省調べ)

問3 下線②に関連して、下のグラフは日本とアメリカの貿易に関するものである。グラフ中の【 A 】にあてはまるものをア～ウから一つ選び、その記号を書きなさい。



(外務省資料をもとに作成しました)

ア 自動車 イ 航空機 ウ 船舶

問4 下線③に関連して、東京都に含まれない島をア～ウから一つ選び、その記号を書きなさい。

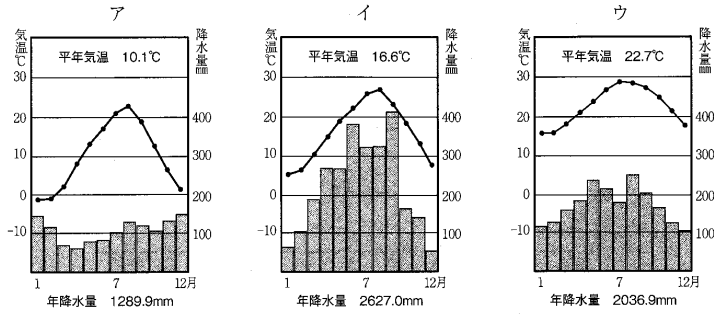
ア 南鳥島

イ 与那国島

ウ 沖ノ鳥島

2 は、5ページから始まります。

問5 下線④の県庁所在都市の「月別平均気温と降水量」を表したグラフをア～ウから一つ選び、その記号を書きなさい。



1971～2000年の平均 [理科年表2011年版による]

問6 下線⑤に関連して、長崎県の沿岸部を流れる海流として適当なものをア～ウから一つ選び、その記号を書きなさい。

ア リマン海流

イ 千島海流

ウ 対馬海流

問7 下線⑥に関連して、発電所の地図記号として適当でないものをア～ウから一つ選び、その記号を書きなさい。

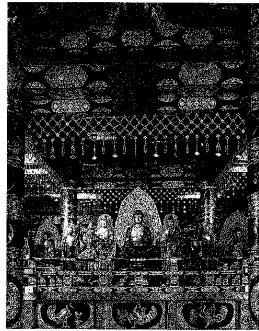


次の資料1～6とI～VIの文章について、あとの問いに答えなさい。

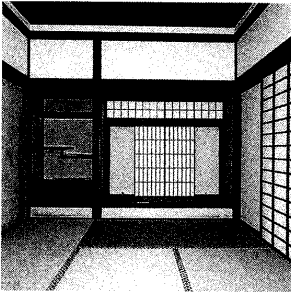
資料1



資料2



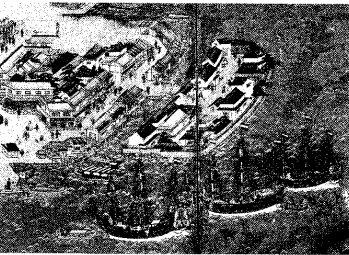
資料3



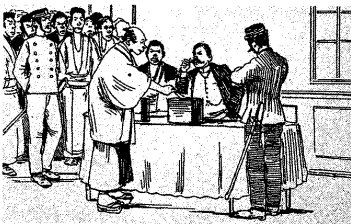
資料4



資料5



資料6



I 資料1は、大阪府堺市にある日本最大の大山（大仙）古墳です。古墳には、さまざまな形のものがありますが、資料1のような [1] とよばれる形のものには巨大なものが多いのが特徴です。

II 資料2は、岩手県 [2] 町の中尊寺金色堂です。 [2] で過ごしたこともある源義経は、壇ノ浦の戦いなどで活躍しましたが、兄の①源頼朝と対立し、東北に追われて、 [2] でなくなりました。

III 資料3は、室町時代の②足利義政が建てた銀閣のとなりにある東求堂の内部です。この時代には、床には畳がしきつめられ、違い棚が設けられ、障子やふすまでしきられた [3] という日本独自の建築様式が完成しました。 [3] は、現在の和室のもになっています。

IV 資料4は、③織田信長が出す文書に押した「天下布武」の印で、武力で全国を統一しようという信長の意気込みがあらわれています。しかし、信長は全国統一の途中、京都の本能寺で家来の [4] にせめられ、命を落としました。

V 資料5は、長崎の港につくられた [5] とよばれる人工の島です。江戸幕府は、④鎖国の完成後、ヨーロッパの国々のうちでキリスト教を広めるおそれのないオランダとだけ、役所の監視のもと [5] で貿易をおこないました。

VI 資料6は、⑤大日本帝国憲法にもとづいて1890年に初めての選挙がおこなわれた時のようすです。この時、選挙権をもつことができたのは、一定の金額以上の税を納めている [6] 才以上の男性だけでした。

問1 文中の [1] ～ [5] にあてはまる語句を漢字で、 [6] にはあてはまる数字を書きなさい。

問2 Iの文章に関連して、古墳時代のできごととして**適当でないもの**をア～ウから一つ選び、その記号を書きなさい。

- ア 大王を中心とする大和朝廷は、各地の豪族を従え、支配地域を広げていった
- イ 朝鮮半島や中国から移り住んだ渡来人によって、漢字や仏教などの新しい文化が日本にもたらされた
- ウ 朝廷は、日本の成り立ちを国の内外に示すために『古事記』や『日本書紀』を完成させた

問3 IIの文章に関連して、平安時代のできごととして**適当でないもの**をア～ウから一つ選び、その記号を書きなさい。

- ア 平治の乱がおき、平氏が源氏をうち破った
- イ 執権の地位についた北条氏が、政治の権力をにぎった
- ウ 紫式部の『源氏物語』が、かな文字で書かれた

問4 下線①や鎌倉幕府に関する説明として**適当でないもの**をア～ウから一つ選び、その記号を書きなさい。

- ア 御家人となった武士は、幕府から先祖代々の領地の支配を認めてもらったり、手がらとして新しく領地をもらったりした
- イ 守護は国ごとにおかれ、軍事・警察の仕事を担当し、戦いの時には武士団を率いた
- ウ 平氏をほろぼした源頼朝は、平清盛について朝廷から征夷大將軍に任命された

問5 下線②に関する説明として**適当でないもの**をア～ウから一つ選び、その記号を書きなさい。

- ア 各地をおさめていた守護大名を従え、中国（明）との貿易を始めるなど、將軍の權威を高めた
- イ 彼の時代に、差別されつつもすぐれた技能をもった人々が庭づくりなどの分野で活躍した
- ウ 彼のあとつぎなどをめぐって大名どうしの争いがおこり、京都の町は焼け野原となった

問6 下線③の時代において、戦国大名とその支配地域（現在の県名）の組み合わせとして**適当でないもの**をア～エから一つ選び、その記号を書きなさい。

- ア 斎藤氏－岐阜県 イ 徳川氏－神奈川県
- ウ 浅井氏－滋賀県 エ 朝倉氏－福井県

問7 下線④に関して、鎖国が完成するまでの次のA～Dのできごとを、おこった順に並べたものとして**適当なもの**をア～カから一つ選び、その記号を書きなさい。

- A ポルトガル船の来航を禁止する
- B スペイン船の来航を禁止する
- C キリスト教を禁止する
- D 日本人の海外渡航・帰国を禁止する

- ア B→C→A→D イ B→A→C→D
- ウ C→B→D→A エ C→B→A→D
- オ D→B→C→A カ D→C→B→A

問8 Vの文章に関連して、江戸時代の社会や経済に関する説明として**適当でないもの**をア～ウから一つ選び、その記号を書きなさい。

- ア 町人は農民に比べて税の負担は軽く、村と同じように町役人を選び、町を運営していた
- イ 経済力では大名をしのぐ大商人もあられ、大名にお金を貸す者もいた
- ウ 大阪は「天下の台所」とよばれる全国の経済の中心地で、人口が100万人に達した

問9 下線⑤に関する説明として**適当なもの**をア～ウから一つ選び、その記号を書きなさい。

- ア 国会開設を求める運動の中から、憲法の制定に先立って、自分たちの理想とする憲法や政治のしくみを研究し、その案を発表する人々があらわれた
- イ 政府の中心人物であった伊藤博文は、イギリスの憲法を参考にして憲法づくりを進め、初代の内閣総理大臣となった
- ウ 大日本帝国憲法では、国をおさめる主権をもつのは天皇であり、言論や出版の自由などの国民の権利は認められていなかった

問10 下線⑥に関して、大日本帝国憲法の発布以前のできごととして**適当なもの**をア～エから一つ選び、その記号を書きなさい。

- ア 日露戦争がおきる イ 国際連盟が結成される
- ウ 日清戦争がおきる エ 地租改正がおこなわれる

次のⅠ～Ⅲの文章を読んで、あとの問いに答えなさい。

Ⅰ 憲法とは、国のきまりや政治のしくみを定めたもので、国のきまりの中でも最高のもので、日本国憲法は、国の政治を国会・内閣・①裁判所の三つの機関が分担しておこなうと定めています。このしくみを といいます。

たとえば、すべての国民が障害のあるなしにかかわらず共に生活していく社会をつくりあげるため、国会は2011年、障害者基本法という法律を改正しました。この改正障害者基本法は、障害をもつ人でも投票しやすいように配慮することを国や地方公共団体に義務づけています。投票所において、候補者の氏名を点字で表示するという 化をはかることもその一つの例です。また、この改正は日本国憲法が定める基本的人権の尊重という原則、その中でもとくに【 A 】という考えにかなうものでもあります。

Ⅱ そもそもこの障害者基本法の改正は、2006年に国際連合の総会で採択された障害者権利条約という②条約をむすぶためにおこなわれました。国際連合は、人権をめぐるさまざまな問題や、さらには世界の平和、自然環境の保護、文化や経済などの問題について長年にわたり取り組んできました。そのために③国際連合は、アメリカの④ニューヨークに本部をおき、さまざまな機関をもっています。食料の不足や戦争、病気、貧困によって苦しんでいる地域の子どもたちを助ける活動をしている は、そうした機関の一つです。

Ⅲ 以上のような国際社会の取り組みを受けて、熊本県の議会でも2011年に「障害のある人もない人も共に生きる熊本づくり条例」が制定されました。こうした条例の制定は九州では初めてで、都道府県では4例目にあたります。⑤条例の制定を請求することは、住民に認められた権利の一つです。このように地域の問題を解決するために、都道府県や市町村は住民の願いを聞き入れながら政治を進めています。そのうえで、都道府県や市町村の議会は、どのような事業にどれだけの費用をもちいるかという計画、つまり を議決します。これも、都道府県や市町村の議会の重要な仕事の一つです。

問1 文中の ・ にあてはまる語句を漢字で、 ・ についてはカタカナで書きなさい。なお、 は、お年寄りや障害のある人が生活しやすいように、 障壁となっているものをとりのぞくことです。

問2 下線①や裁判員制度についての説明として適当なものをア～ウから一つ選び、その記号を書きなさい。

- ア 日本の裁判所には、地方裁判所や高等裁判所など、ぜんぶで三つの種類の裁判所がある
- イ 18歳以上の国民であれば、だれもが裁判員に選ばれる可能性がある
- ウ 裁判員は、刑罰の重い犯罪の裁判において、判決をくだすための判断を裁判官とともにおこなう

問3 【 A 】にあてはまる語句として適当なものをア～ウから一つ選び、その記号を書きなさい。

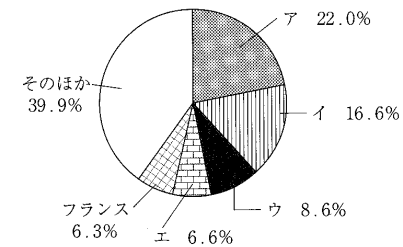
- ア 生命や身体の自由
- イ 個人の尊重
- ウ 団結する権利

問4 下線②について、条約をむすぶ権限をもつものとして適当なものをア～ウから一つ選び、その記号を書きなさい。

- ア 内閣
- イ 国会
- ウ 天皇

問5 下線③について、加盟国である日本も国際連合の活動費用を多く負担しています。次のグラフにおいて、日本にあたるものをア～エから一つ選び、その記号を書きなさい。

国連活動費用の各国の負担割合（2009年）



(外務省資料をもとに作成しました)

問6 下線④に関連して、この都市は同時多発テロ事件で大きな被害を受けました。このテロ事件がおきた年月日をア～エから一つ選び、その記号を書きなさい。

- ア 1997年9月11日
- イ 1999年11月9日
- ウ 2001年9月11日
- エ 2003年11月9日

問7 下線⑤に関連して、このほかに、住民に認められている権利として**不当でないもの**を
ア～ウから一つ選び、その記号を書きなさい。

- ア 地方裁判所の裁判官が適しているかどうか審査する
- イ 都道府県や市町村の長、議会の議員を選挙で選ぶ
- ウ 都道府県や市町村の議会の解散を請求する

筑紫女学園中学校

社会解答用紙 (平成24年度)

1

問 1						
1		2		3		4
山脈		平野		山地		川
問2	問3	問4	問5	問6	問7	

点

点

2

問 1					
1		2		3	
4		5		6	
				才以上	
問2	問3	問4	問5	問6	
問7	問8	問9	問10		

点

点

点

3

問 1						
1		2		3		4
		化				
問2	問3	問4	問5	問6	問7	

点

点

受験番号

得点

--	--